

Lattoflex Premium



 lattoflex®



Lattoflex Premium

Schlafkomfort de luxe!

Matratzen von Lattoflex genügen von je her höchsten Ansprüchen in allen Disziplinen: Komfort, rückengerechte Bauweise, Beweglichkeit, Hygiene...

Doch was passiert, wenn man alle Erfahrung und alles Wissen zusammen nimmt, um dieses hohe Niveau noch einmal zu übertreffen?

Dann entsteht ein Premium-Produkt:
Lattoflex Premium

Sleeping comfort de luxe!

Mattresses from Lattoflex have always met the highest demands in all disciplines: comfort, back-friendly design, flexibility, hygiene ...

But what happens if one gathers up all experience and all knowledge to exceed this high standard once more?

Then, a premium product is created:
Lattoflex Premium



Zwei Aufgaben – Zwei Teile

Die Matratze Lattoflex Premium setzt sich aus einem Grundkern und einem sogenannten „Topper“ zusammen. Beide Elemente teilen sich die Aufgaben, die eine gute Matratze zu meistern hat:

1. Der Grundkern bietet die Festigkeit, die für ein rückengerechtes Ausstützen der Körpersilhouette erforderlich ist, gleichzeitig lässt er in der Schulterzone das ergonomisch richtige und wichtige Einsinken zu.
2. Der Topper dagegen bietet durch seinen Materialmix und den Profilschnitt einen Oberflächenkomfort, der in der Druckspitzenentlastung neue Standards setzt.

Two jobs – two parts

The Lattoflex Premium mattress is composed of a basic core and a so-called "topper". These two elements share the jobs to be mastered by a good mattress:

1. The basic core provides the strength that is required for back-friendly supporting of the human body's silhouette; at the same time, it permits the ergonomically correct and important sinking-in in the shoulder zone.
2. The topper, on the other hand, because of its mix of materials and the profile section, provides a surface comfort that sets new standards in relieving pressure peaks.



ClimaCell® von Lattoflex:

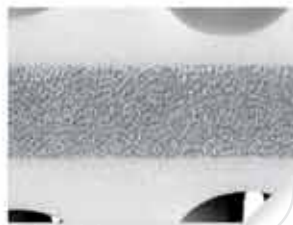
ClimaCell® wurde speziell für Lattoflex entwickelt. Das Schaum-Material zeichnet sich durch hohe Punktelastizität, extreme Atmungsaktivität und beste Eignung für Hausstauballergiker aus. Die Herstellung erfolgt selbstverständlich ohne FCKW und BHT.

ClimaCell® from Lattoflex:

ClimaCell® was developed specifically for Lattoflex: this material is characterised by high point-specific elasticity, extreme breathability, and best suitability for persons allergic to house dust. The production process is, of course, carried out without CFC and BHT.

- Durchgängig integrierte Schulterzonen
- Extrem atmungsaktiv durch offenporigen ClimaCell®-Schaum, Klimaschicht im Grundkern und Klimastreifen im Border
- Sensationeller Komfort durch Topper mit 3-D-Schnitt
- Einfachstes Abnehmen der Hüllen für problemloses Waschen bei 40 Grad C

- Fully integrated shoulder zones
- Extremely breathable due to open-pore ClimaCell® foam, climate layer in the basic core and climate stripe in the border
- Sensational comfort provided by topper with 3D section
- Easiest removal of the covers for unproblematic washing at 40 degrees Celsius



Der Spezial-Schaum in der Mitte des Grundkerns ist als Widerstand quasi nicht vorhanden: Feuchtigkeit und Luft können ungehindert passieren.

The special foam in the middle of the basic core practically does not exist as resistance: moisture and air can pass through unhindered.

Lattoflex Premium



Florale Steppmotive unterstreichen die Hochwertigkeit der Matratze. Kostbare Kaschmir-Wolle erzeugt eine wundervolle Premium-Haptik. Genießen Sie es...

Floral quilt motifs emphasize the high quality of the mattress. Precious cashmere wool creates a wonderful, premium sense of touch. Enjoy it ...

Ausstattung:

Der Topper ist auf dem Grundkern mit 2 Reißverschlüssen fixiert und somit zum Wenden des Grundkerns abnehmbar. Auch die Hüllen von Topper und Grundkern sind schnell und einfach abnehmbar, um sie bei 40 Grad waschen zu können. Für eine anspruchsvolle und ungehinderte Rundumbelüftung sorgt die äußerst atmungsaktive Klimaschicht im Zusammenwirken mit dem Klimastreifen im umlaufenden Border. 4 Griffe erleichtern Ihnen die Handhabung.

Höhe: Grundkern: ca. 19 cm, Topper: ca. 9 cm
Gesamthöhe: ca. 28 cm

Gewicht: (Abmessung: 90/200 cm): ca. 25 kg

Lieferbar in allen Größen bis max. 140/220 cm.

Hüllenzusammensetzung:

Lattoflex Premium-Grundkern:

Oberseiten: 63% Polyester, 20% Polypropylen, 17% Viskose

Border: 100% Polyester

Klimastreifen: 100% Polyamid

Lattoflex Premium-Topper:

Oberseite: 60% Polyester, 35% Viskose, 5% Kaschmir

Verstepte Füllung: 550g/qm Komfortpolster PU-Schaum

Unterstoff: 100% Polyamid

Border: 100% Polyester

Unterseite: 63% Polyester, 20% Polypropylen, 17% Viskose

Waschbar 40°C, nicht Trockner geeignet

Features:

The topper is fastened on the basic core with 2 zippers and can therefore be removed to turn over the basic core. The covers for the topper and for the basic core can also be removed quickly and easily in order to be washed at 40 degrees Celsius. The extremely breathable climate layer in combination with the climate stripe in the continuous border ensures demanding, unhindered all-round circulation. 4 handles make it easy to handle the mattress.

Height: basic core: approx. 19 cm, topper: approx. 9 cm
Overall height: approx. 28 cm

Weight: (size: 90/200 cm): approx. 25 kg

Available in all sizes up to max. 140 - 220 cm.

Cover composition:

Lattoflex Premium basic core:

top sides: 63% polyester, 20% polypropylene, 17% viscose

border: 100% polyester

climate stripe: 100% polyamide

Lattoflex Premium topper:

top side: 60% polyester, 35% viscose, 5% cashmere

stitched filling: 550 g/sqm comfort padding PU foam

bottom material: 100% polyamide

border: 100% polyester

bottom side: 63% polyester, 20% polypropylene, 17% viscose

Washable 40°C, not suitable for drier



Das Lattoflex-Bettssystem wurde geprüft und empfohlen vom Bundesverband der deutschen Rückenschulen e.V. und dem Forum Gesunder Rücken – besser leben e.V..

Weitere Informationen zum Gütesiegel von AGR e.V.
Postfach 103, 27443 Selsingen
www.agr-ev.de

The Lattoflex bed system was certified and recommended by the Bundesverband der deutschen Rückenschulen e.V. (Federal Association of German Back Schools non-profit-making society) and by the Forum Gesunder Rücken – besser leben e.V. (German Forum Healthy Back – better living non-profit-making society).

Further information about the quality seal from AGR e.V., P.O. Box 103, D-27443 Selsingen
www.agr-ev.de



www.lattoflex.com